



УПРАВЛЕНИЕ ФЕДЕРАЛЬНОЙ СЛУЖБЫ  
ГОСУДАРСТВЕННОЙ СТАТИСТИКИ  
ПО РЕСПУБЛИКЕ КРЫМ И Г. СЕВАСТОПОЛЮ

# ДЕЯТЕЛЬНОСТЬ АВТОМОБИЛЬНОГО ТРАНСПОРТА РЕСПУБЛИКИ КРЫМ



январь-май 2022 года



УПРАВЛЕНИЕ ФЕДЕРАЛЬНОЙ СЛУЖБЫ  
ГОСУДАРСТВЕННОЙ СТАТИСТИКИ  
ПО РЕСПУБЛИКЕ КРЫМ  
И Г. СЕВАСТОПОЛЮ

# Деятельность пассажирского автомобильного транспорта общего пользования

Республики Крым

январь-май 2022 года

- 01 РАБОТА АВТОБУСОВ  
НА РЕГУЛЯРНЫХ МАРШРУТАХ ОБЩЕГО  
ПОЛЬЗОВАНИЯ
- 02 ТЕМПЫ РОСТА (ПАДЕНИЯ) ПЕРЕВОЗОК ПАССАЖИРОВ  
НА РЕГУЛЯРНЫХ МАРШРУТАХ ОБЩЕГО ПОЛЬЗОВАНИЯ  
в % к соответствующему месяцу предыдущего года
- 03 ТЕМПЫ РОСТА (ПАДЕНИЯ) ПАССАЖИРООБОРОТА  
НА РЕГУЛЯРНЫХ МАРШРУТАХ ОБЩЕГО ПОЛЬЗОВАНИЯ  
в % к соответствующему месяцу предыдущего года
- 04 ТЕМПЫ РОСТА (ПАДЕНИЯ) ПЕРЕВОЗОК ПАССАЖИРОВ  
НА РЕГУЛЯРНЫХ МАРШРУТАХ ОБЩЕГО ПОЛЬЗОВАНИЯ  
в % к предыдущему месяцу
- 05 ТЕМПЫ РОСТА (ПАДЕНИЯ) ПАССАЖИРООБОРОТА  
НА РЕГУЛЯРНЫХ МАРШРУТАХ ОБЩЕГО ПОЛЬЗОВАНИЯ  
в % к предыдущему месяцу
- 06 ДЕЯТЕЛЬНОСТЬ ГРУЗОВОГО АВТОМОБИЛЬНОГО  
ТРАНСПОРТА



# РАБОТА АВТОБУСОВ НА РЕГУЛЯРНЫХ МАРШРУТАХ ОБЩЕГО ПОЛЬЗОВАНИЯ\*

ЯНВАРЬ-МАЙ 2022 ГОДА



**47,5** млн человек

Перевезено пассажиров



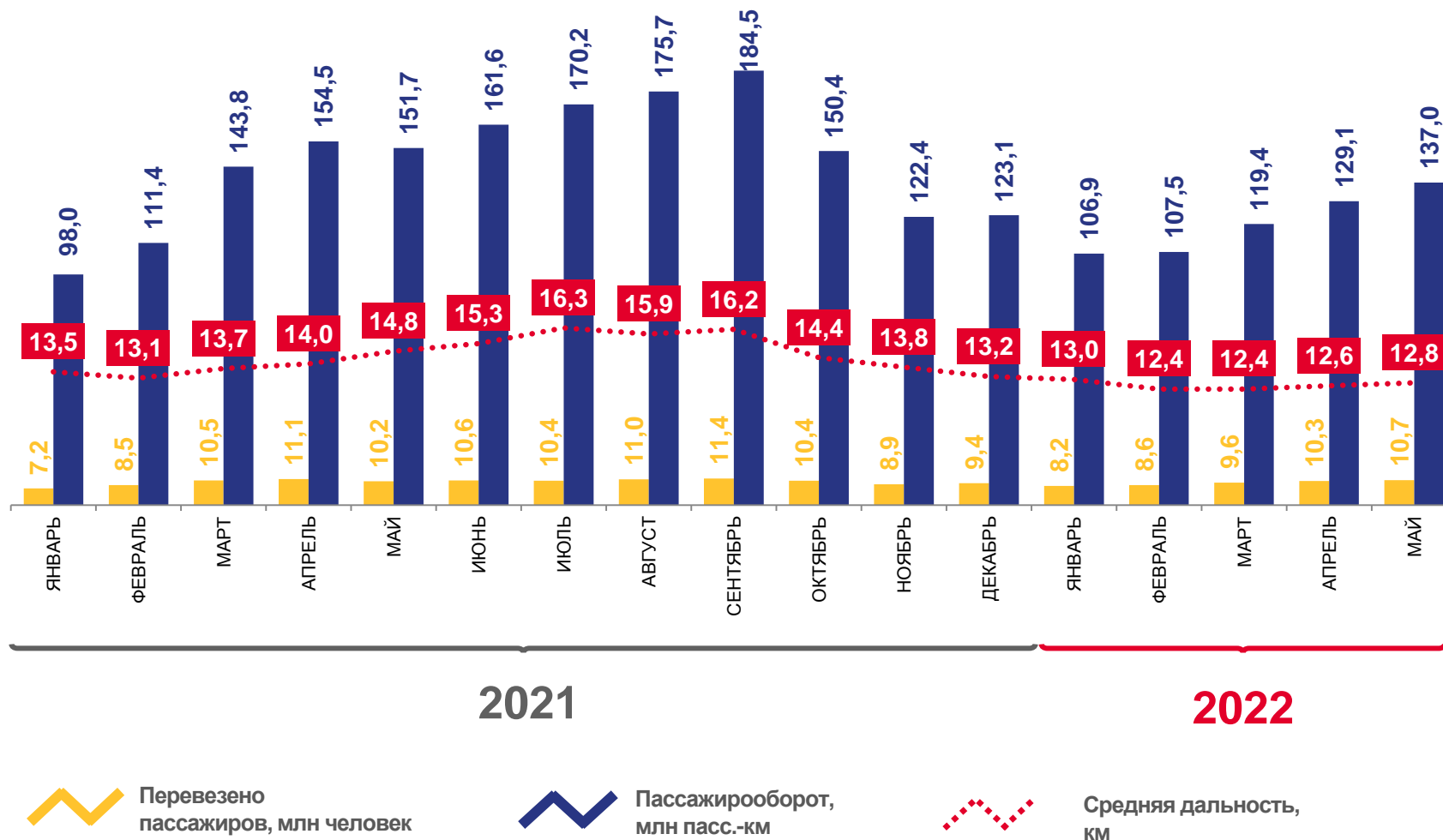
**599,8** млн пасс.-км

Пассажирооборот



**12,6** км

Среднее расстояние перевозки



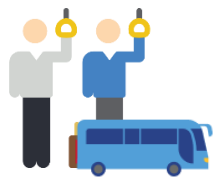
Перевезено пассажиров, млн человек

Пассажирооборот, млн пасс.-км

Средняя дальность, км

\* По оперативным данным с учетом пассажироперевозок, выполненных индивидуальными предпринимателями.





# ТЕМПЫ РОСТА (ПАДЕНИЯ) ПЕРЕВОЗОК ПАССАЖИРОВ НА РЕГУЛЯРНЫХ МАРШРУТАХ ОБЩЕГО ПОЛЬЗОВАНИЯ\*

май 2022 г.  
к маю 2021 г.



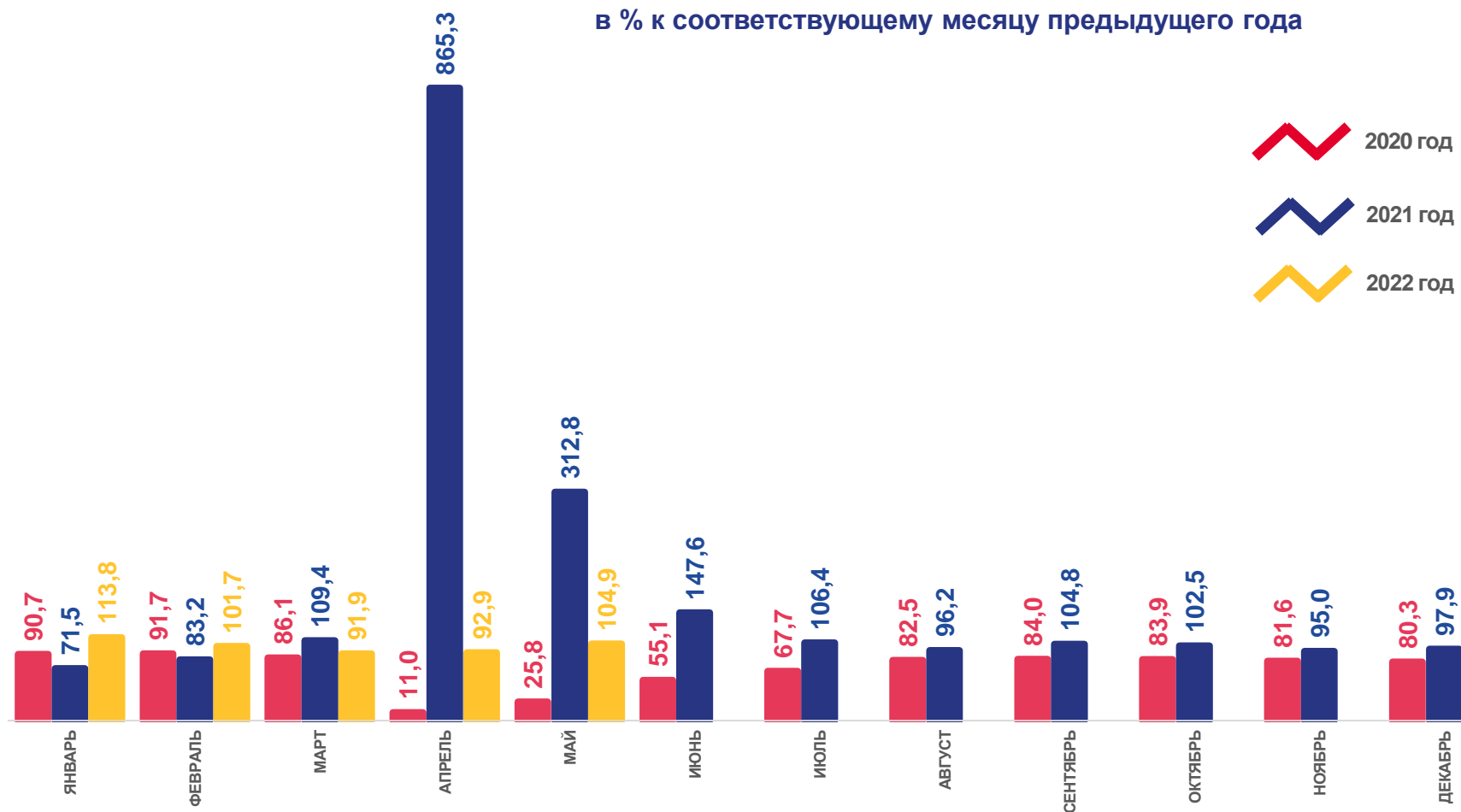
104,9%

январь-май 2022 г.  
к январю-маю 2021 г.



100,0%

в % к соответствующему месяцу предыдущего года



\* По оперативным данным с учетом пассажироперевозок, выполненных индивидуальными предпринимателями.





# ТЕМПЫ РОСТА (ПАДЕНИЯ) ПАССАЖИРОБОРОТА НА РЕГУЛЯРНЫХ МАРШРУТАХ ОБЩЕГО ПОЛЬЗОВАНИЯ\*

май 2022 г.  
к маю 2021 г.



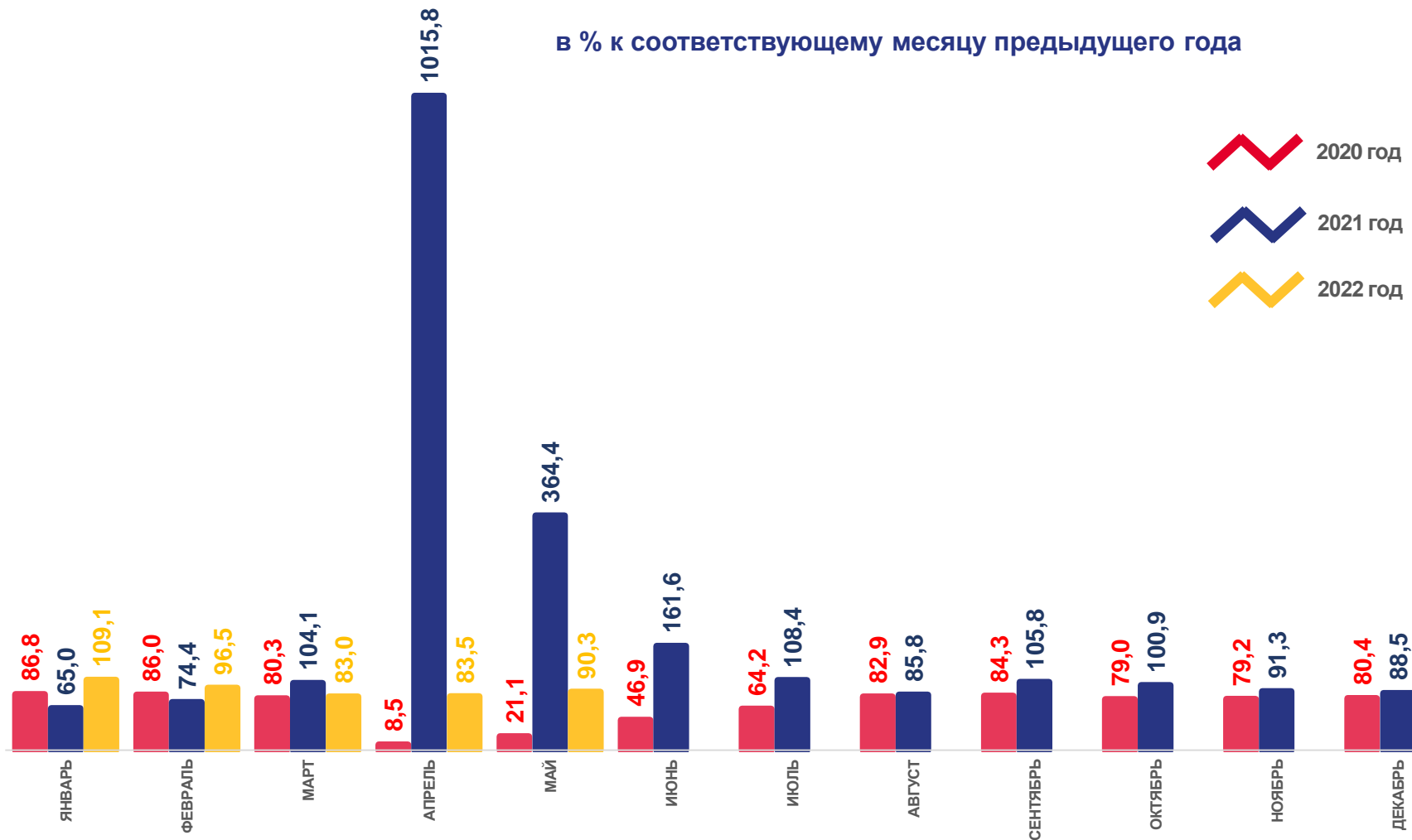
**90,3%**

январь-май 2022 г.  
к январю-маю 2021г.



**91,0%**

в % к соответствующему месяцу предыдущего года



\* По оперативным данным с учетом пассажироперевозок, выполненных индивидуальными предпринимателями.





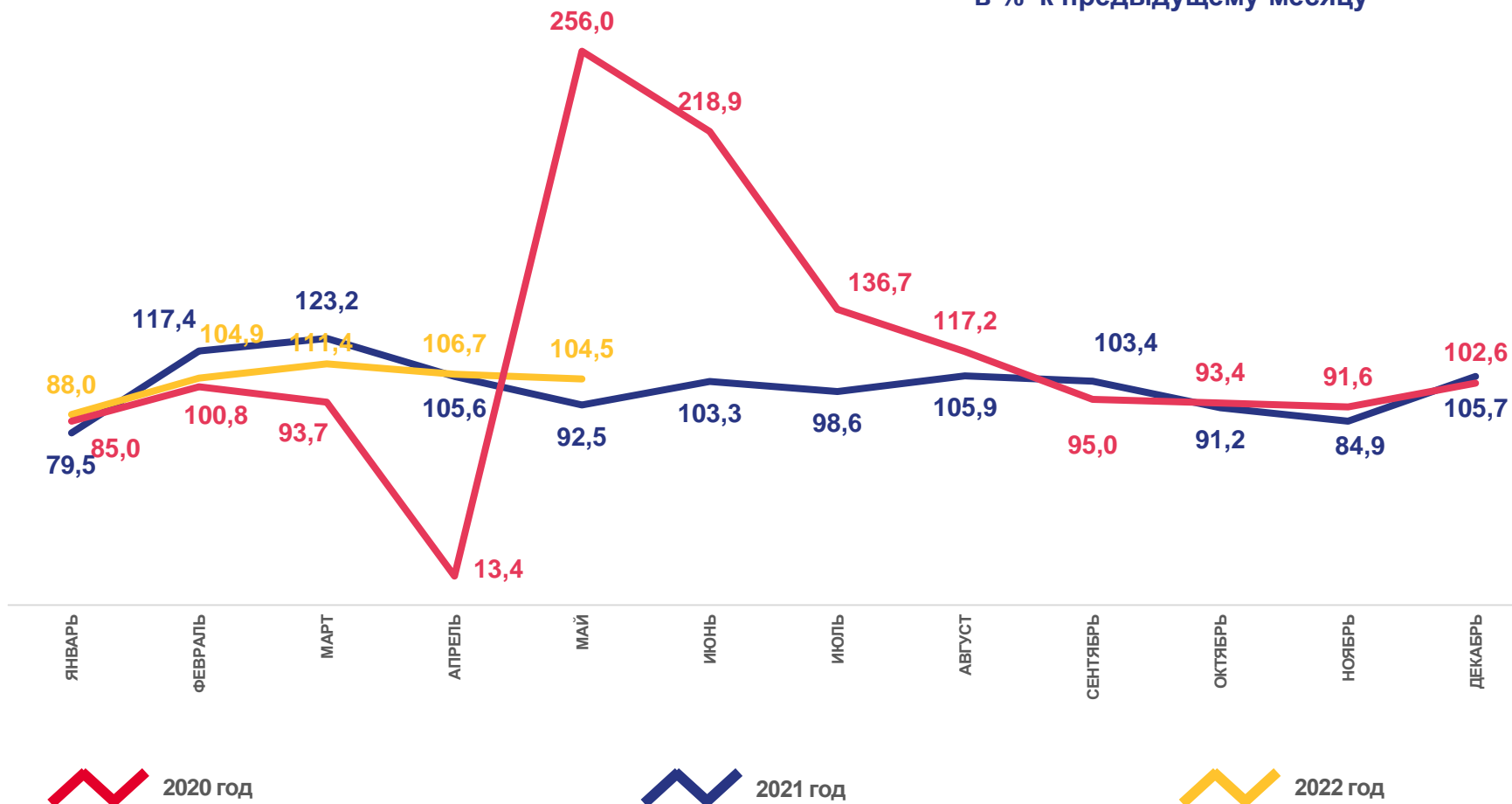
# ТЕМПЫ РОСТА (ПАДЕНИЯ) ПЕРЕВОЗОК ПАССАЖИРОВ НА РЕГУЛЯРНЫХ МАРШРУТАХ ОБЩЕГО ПОЛЬЗОВАНИЯ\*

в % к предыдущему месяцу

май 2022 г.  
к апрелю 2022 г.



**104,5%**



\* По оперативным данным с учетом пассажироперевозок, выполненных индивидуальными предпринимателями.





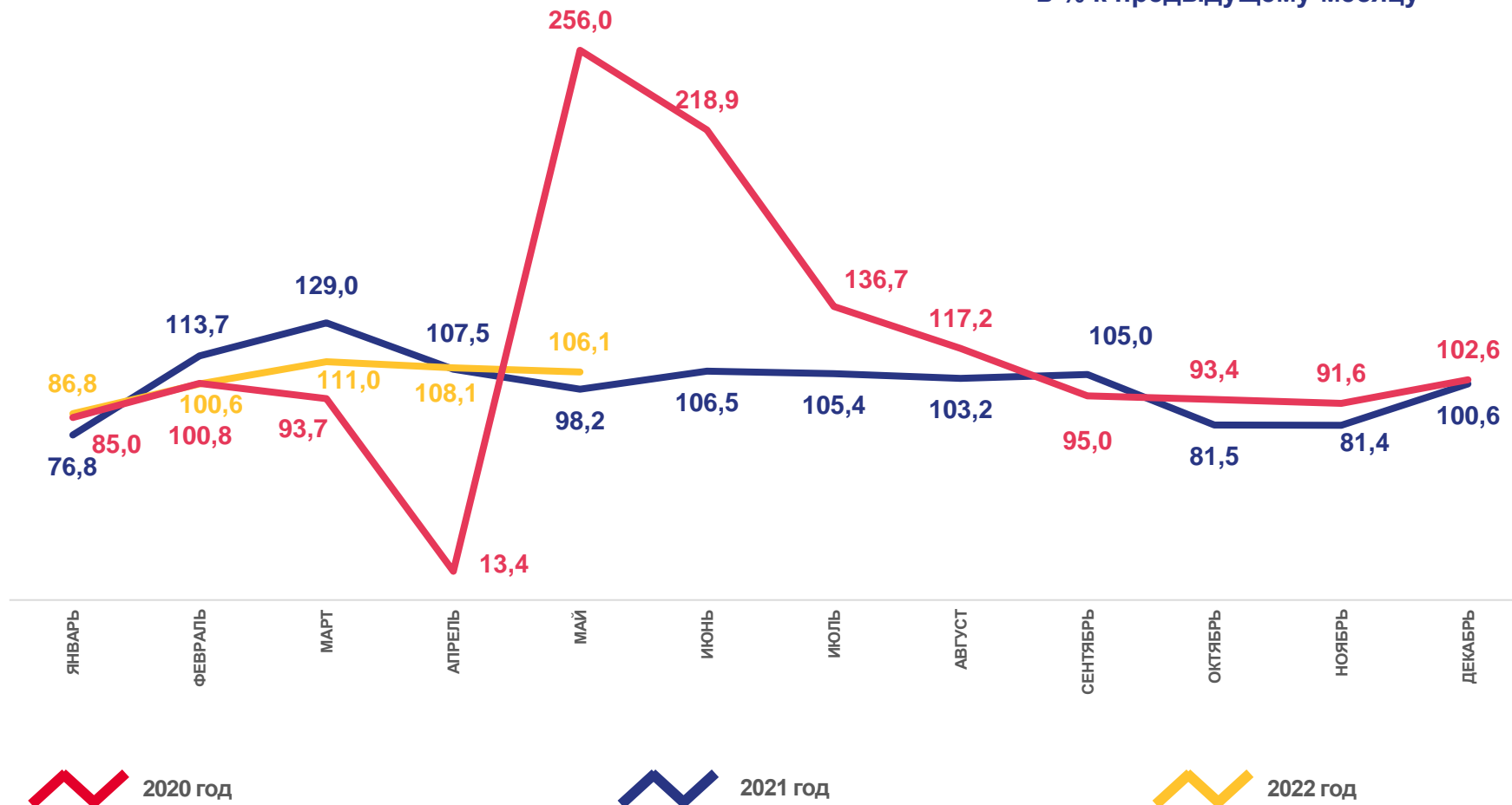
# ТЕМПЫ РОСТА (ПАДЕНИЯ) ПАССАЖИРООБОРОТА НА РЕГУЛЯРНЫХ МАРШРУТАХ ОБЩЕГО ПОЛЬЗОВАНИЯ\*

в % к предыдущему месяцу

май 2022 г.  
к апрелю 2022 г.



**106,1%**



\* По оперативным данным с учетом пассажироперевозок, выполненных индивидуальными предпринимателями.







# ДЕЯТЕЛЬНОСТЬ ГРУЗОВОГО АВТОМОБИЛЬНОГО ТРАНСПОРТА\*

ЯНВАРЬ-МАРТ 2022 ГОДА



**0,7** МЛН ТОНН

Перевезено грузов



**40,5** МЛН Т-КМ

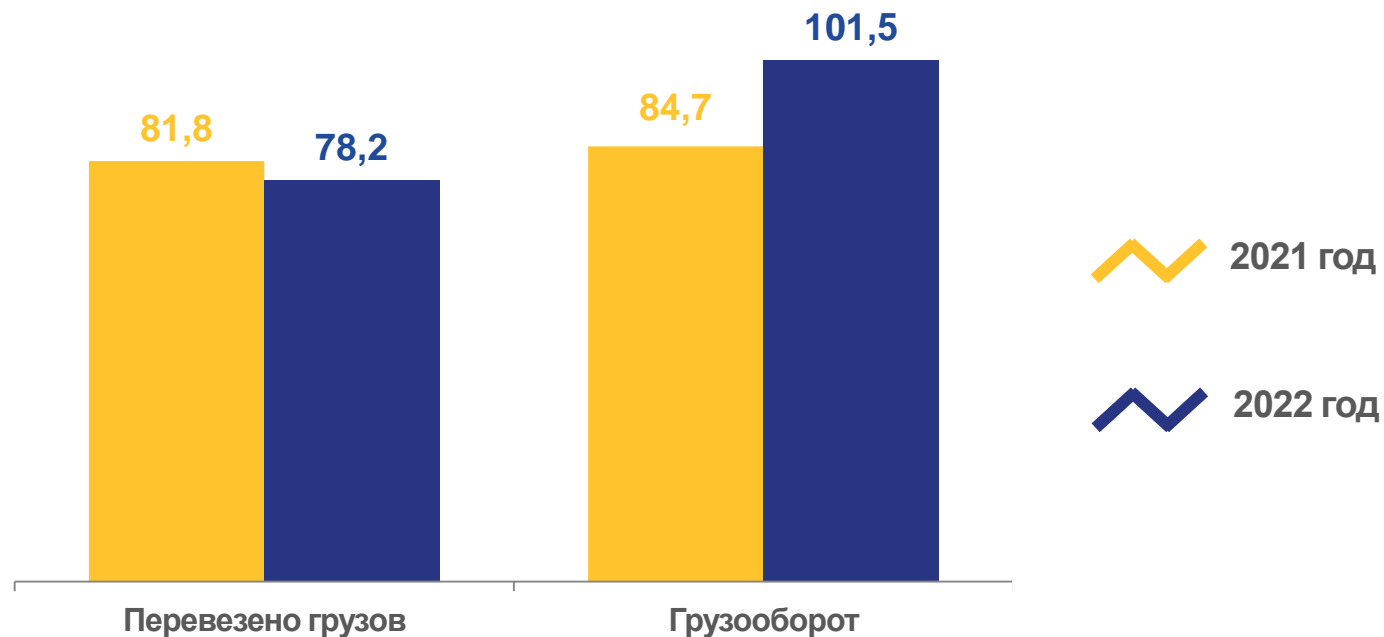
Грузооборот



**60,4** КМ

Среднее расстояние перевозки

Темпы роста (падения) в % к соответствующему периоду предыдущего года



\* Без субъектов малого предпринимательства организаций со средней численностью работников до 15 человек, не являющихся субъектами малого предпринимательства. В соответствии с п. 1.24.1 Федерального плана статистических работ, утвержденным распоряжением Правительства Российской Федерации от 06.05.2008 №671-р (с изменениями), информация о перевозке грузов и грузообороте автомобильного транспорта публикуется ежеквартально на 50-й рабочий день после отчетного периода.

